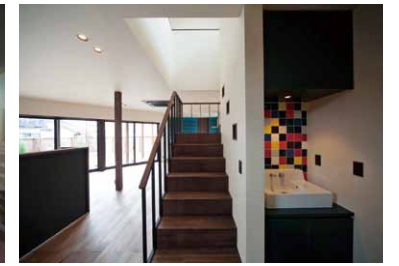


外観は、グリーンアイアンとブラウンの木材のツートンで落ち着いた印象に。



右／玄関ホールに入ると、太陽光が差し込む明るいリビングが広がる。  
中／2階にも庭を囲むようにベランダを設置。  
左／大容量のパントリーがあるので、広々使えるキッチン。



CASE  
11

## 西国分の家

### 広い土地を活かし 庭と一体化した開放的な家

text\_上江洲規子 photo\_長岡浩司

#### 家

家族4人がのびのび暮らせることを何よりも大切にされたのが今回の建て主でした。その意向に、広い土地を存分に活かした空間構成で、木と鉄の異素材をスケルトンに組み合わせ、視覚的にも広がりを実現するプランでお応えしました。

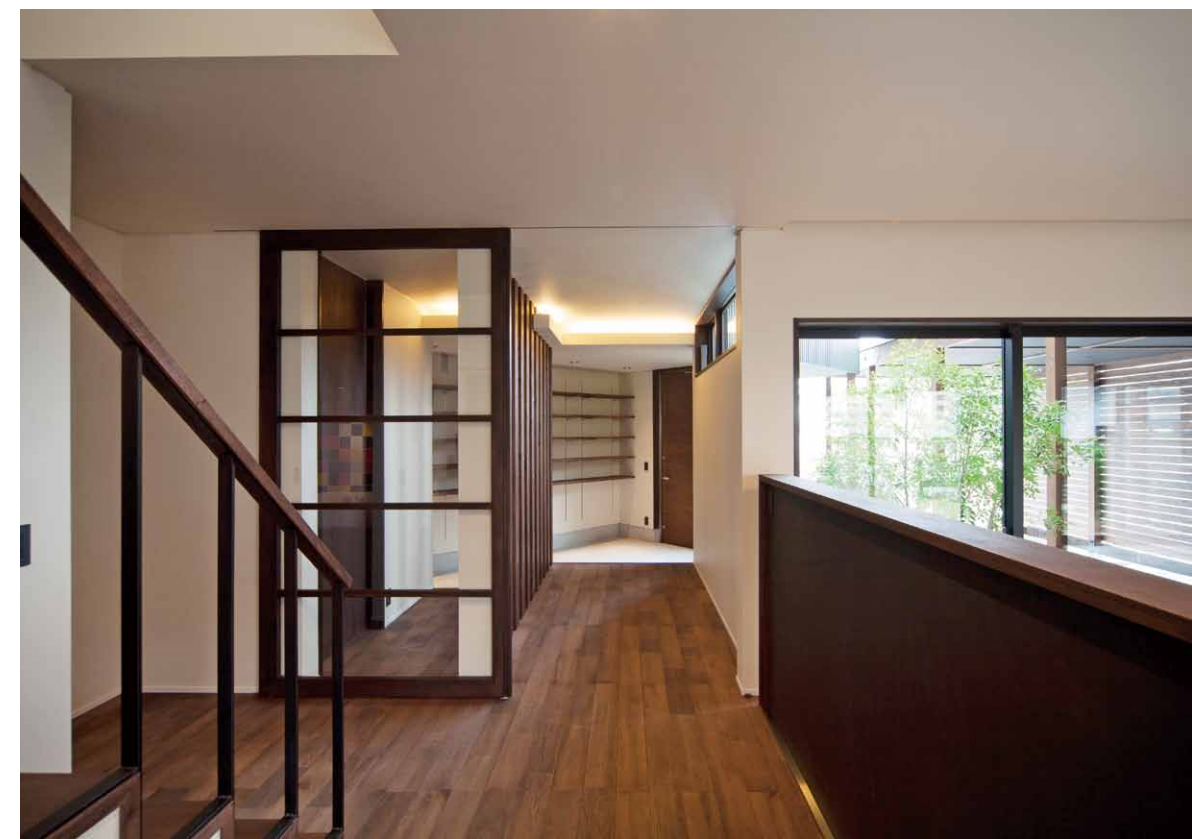
建て主のご要望の中で強調されたのはリビングの広さでした。そこで、私は住空間が庭と一体化した家をご提案。庭に面した広いデッキは、2階のベランダが軒となって雨を防いでくれ、リビングの窓を開け放つと室内感覚を保ちながら、屋外の開放感を楽しめます。またリビング南東側の斜めの開口部からは、夏はさわやかな風が通り、冬は暖かい太陽光を存分に取り込み、自然の恵みを感じながら暮らせます。キッチンには、機能性を考えて冷蔵庫も置ける6帖分のパントリーを設

置。食品が大量にストックでき、キッチン収納にも重宝します。

寝室や浴室のプライベートスペースは、ご家族の生活リズムにフィットするよう2階に集約。それぞれの個室の開口は、ベランダに出て庭が望める掃き出し窓に。ベランダには屋根も設けましたから、屋外との一体感を楽しみ、くつろぐには最適でしょう。洗面

のあるユーティリティの横にも利便性を考慮してベランダを設置しました。

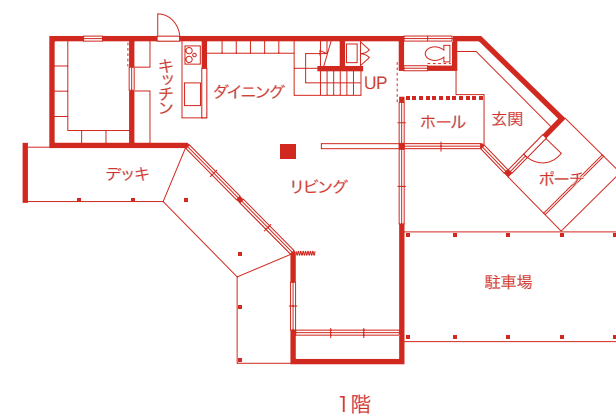
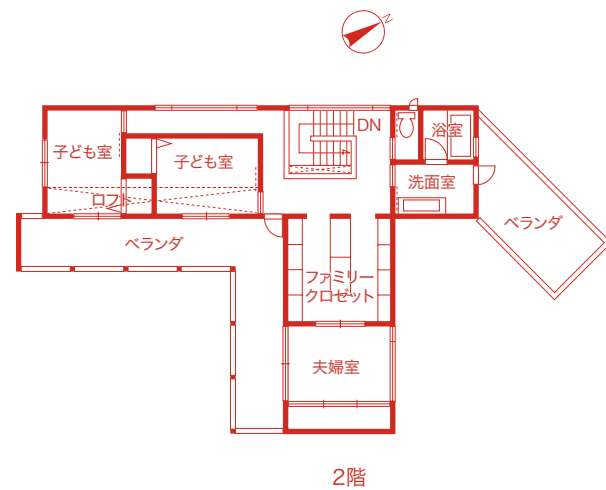
また、夫婦室の前に大きなファミリークロゼットを設計。大容量なので家族全員の衣類が収納でき、洗濯後の片付けも物干しからの動線が効率的です。のびのび暮らしたいという建て主の思いをかなえたこの家で、生活を楽しんでいただけることを願います。



リビングから見た玄関ホール。ホール左の棚はシューズクロゼット。

#### House in Nishikokubun

- 所在地/岩出市 ●家族構成/夫婦 + 子ども2人 ●敷地面積/443.28㎡ (134.09坪) ●延床面積/196.82㎡ (59.53坪) 1階 118.23㎡ (35.76坪) 2階 78.59㎡ (23.77坪) ●用途地域/無指定地域 ●建ぺい率/70%
- 容積率/200% ●工法/木造軸組工法 ●竣工/2013年3月 ●本体工事費/約31,500,000円 ●施工/巧細川組株式会社



#### Architects of wakayama

##### 株式会社スタジオパースリー

御坊市島 686-1  
Tel. 0738-24-3343  
Fax. 0738-24-3345  
和歌山市納定 13-16  
Tel. 073-460-6245  
Fax. 073-460-6247  
E-mail info@stpt3.com  
URL http://www.stpt3.com  
業務時間：9:30～19:00  
定休日：日曜・祝日  
建築士事務所登録番号：和歌山県知事登録第(ト)774号

中道 哲也 1963年御坊市生まれ。1989年我流で中道建築設計事務所設立。1992年共同でデザイン事務所サンクリエーションを設立。2003年デザインオフィス・スタジオパースリーを設立。2011年7月和歌山事務所設立。同年10月株式会社として法人化。



#### 既存概念に縛られず ご家族の理想をカタチに

建築家の役目は、施主がイメージする家を実現するため、最大限のお手伝いをする。ご家族には、家を楽しみ、隅々まで利用していただきたいと考えています。立地条件や予算などのさまざまな条件のもと、守るべきルールを順守しつつも、既存概念に縛られず、住まい手が希望する生活を実現するための方策を構築するのが私のスタイル。ご家族と一緒に自由な発想の家づくりをめざしています。