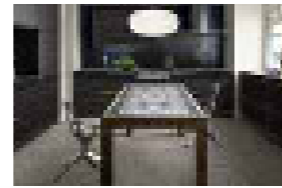




トーヨーキッチン&リビング

ステンレスのデザインキッチンを中心に、デザイン家具やシャンデリアなどの照明、モザイクタイルの壁装材など、インテリア空間をつくるキッチンを提案している。ボリューム感のあるアイランドキッチンが人気で、最近是一本の台で自立しているような美しいキッチンも発表し、注目を集めた。

新作の「リネア」はカンチレバー方式で一本の台で自立し、美しいプロポーションを実現。写真の商品は参考価格2,079,000円～。

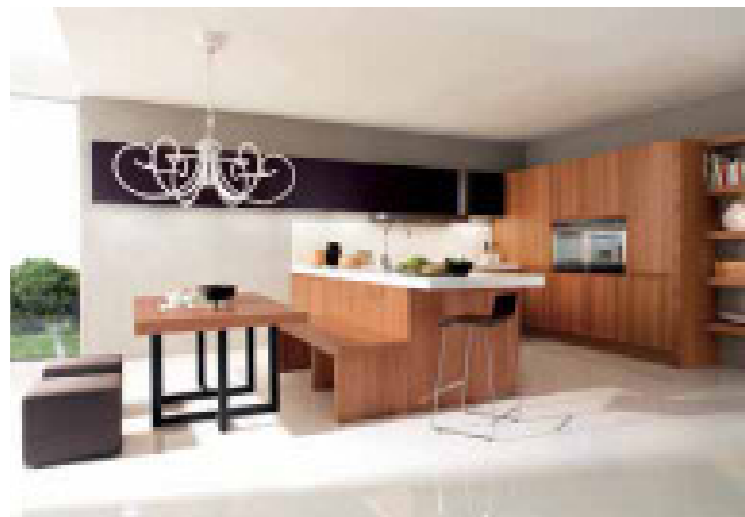


■ TOYO KITCHEN STYLE TOKYO / 東京支店
11時～19時。水曜休み。
東京都港区南青山3の16の3
☎03-5771-1040
<http://www.toyokitchen.co.jp/>

特選 システムキッチンガイドブック

最近のシステムキッチンは機能ばかりではなく、ライフスタイルの変化やインテリアのトレンドを敏感に反映して、進化しています。今回は国産、輸入共に代表的なブランドから、新作や人気モデルを厳選してご紹介します。

文、取材・本間美紀 *記載の値段には工事費や諸経費を含みません。



ユーロモビル

「リビング&クッキング」をテーマにしたイタリアのキッチン。扉546種、ハンドル21種、仕上げ25種など数多くの部材がそろった「マルチプロジェクトシステム」で、幅広い要望に対応できる。直線的なデザインの扉が多く、素材感や発色の美しさはイタリアならではの。イタリア・モダンが好きな人におすすめ。

キッチンとダイニングのベンチが一体となるような家具的な造作も得意とする。I型プランは平均予算約3,500,000円～。



■ TOKYO / アトリエエナ
11時～19時。日曜、祝休み。
東京都渋谷区代官山町2の3
ザ・ロウズ代官山2F
☎03-6416-1720
<http://www.euromobil-tokyo.com>



ポーゲンポール

日本でも長い実績を持つドイツキッチンの一つ。頑丈なキャビネット、30年変わらないモジュールをベースに、鏡面塗装、アルミ、高機能メラミンなどの素材が美しくキッチンを彩る。最近ではポルシェデザインと組んだチタン仕上げの超高級キッチンを発表するなど、先進的なキッチン開発でも知られる。

ボリューム感のあるサイドパネルや、ハンドルレス扉など、さまざまなスタイルで、ドイツデザインを実現できる。I型プランは平均予算約3,500,000円～。



■ アクタス新宿店
11時～20時。不定休。
東京都新宿区2の19の1 BYGS新宿ビル
☎03-3350-6011
<http://poggenpohl.actus-interior.com/>



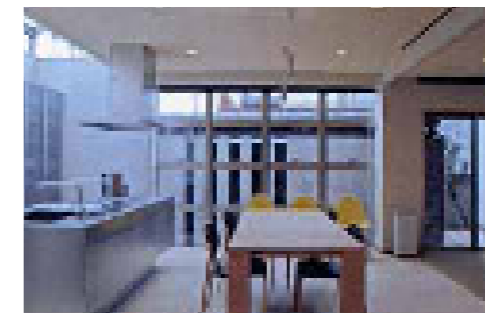
光を感じる壁面収納

壁面には薄型のスライドドア収納を。扉には中の中のものが見える「メッシュミストガラス扉」を採用。上から落ちてくる光をほのかに感じさせます。

ステンレスのシャープな美しさ

「ステンレスがトップライトからの光を柔らかく吸い込みます」

を柔らかく吸って、明るさと温かさに変わるのです。また優先したのがインテリアとしての美しさです。イタリア製のソファを置いたリビングから見えるキッチンの姿を考え、家具を選ぶ感覚で探したそうです。シンクは深さ○cmという三段型の大型シンクで、この中で調理をすることで雑然さを隠すことができます。また、お手入れが楽でフラットに収まるIHクッキングヒーターを



家具との相性もいい

ステンレスの冷たさを感じさせず、建築空間やリビングの家具と調和するキッチン。タイルの床と大窓で構成したモダンな空間には、無駄のない直線的なデザインがよく似合います。

「ご主人も積極的にシステムキッチン選びに参加して、完成したのが○○邸のオールステンレスキッチン。シャープな質感は、釣り好きの主人にとってプロの厨房をイメージさせ、キッチン選びの決め手となりました。周囲はマンションや住宅に囲まれた立地ですが、建築家の提案でキッチンの上にトップライトを設置。三層上から落ちる光はゆるやかに拡散します。ステンレスが光

選択。三年たった今でも、キッチンは美しいままです。実は○○邸はお子さんが六人という大家族。キッチンは毎日、フルに活躍しています。多忙な日々の中、家族そろって食事ができるのは週に一、二度。その時間を大切にしたいと○○さんは考えています。そのためにもキッチンは心地よい場所であることが必要でした。普段は四人がけのダイニングには、家族のにぎやかな時間のた

【施行データ】
■ キッチン
「トーヨーキッチン&リビング ISOLA」
209ページ
■ 設計・施工は
「スタジオパトスリー 中道哲也」
和歌山県御坊市島686の1
☎0738-24-3343
<http://www.Stpt3.com>

めに、予備のいすを置いてあります。それさえもギャラリーのアートのように見えるのが、インテリアキッチンの魔法です。