

空間をぜいたくに使った平屋建て 自然を生かしたのびやかな住まい

2500~2900万円台 西牟婁郡上富田町・O邸 家族構成／夫婦＋子供1人 延床面積／124.21㎡（37.57坪）

ARCHITECTS STUDIO JAPAN和歌山スタジオ（城善建設株式会社）



②

外の緑を絵画のように楽しめる小さな窓、光の差す南向きの大きなサッシ。高低差のある天井は高いところでは3.5mを確保。



①

玄関サイドには大きなシューズクロークを設置。サーフボードや釣り用具など、趣味の用品を収納するにも最適。

26
New House Report



③ 広い敷地の中、自然と調和するモダンな平屋建て。大きな庇を石のブロックで支えるエントランス設計が家全体のアクセントに。

屋内外がナチュラルに融合 開放感にあふれた2LDK

豊かな自然の中、広々とした敷地に建つ平屋建て。とても2LDKとは思えないO邸。家族の趣味、嗜好、暮らし方を建築家に伝え、それを建築家・中道氏のセンスで形に、Oさん家族のライフスタイルにぴったりの住まいが誕生した。

では、Oさん家族と建築家・中道氏との出会いはというと…それは城善建設が運営するASJ（アーキテクト・スタジオ・ジャパン）和歌山スタジオの完成見学会。ASJとは、



④ テラスにつながり、外への開口部もある開放感いっぱいのキッチン。リビングを見ながら調理や家事をこなせるアイランドタイプ。

家を建てたい人と建築家をつなぐ日本最大級の建築家ネットワーク。その会員である中道氏設計による住まいを気に入ったOさんがASJに家づくりを依頼。施主、建築家、ASJ和歌山スタジオが三位一体の家づくりをスタート。

熊野古道沿いの小高い丘、眼下には富田川、周囲は山々という恵まれたロケーション。ご主人は釣りやサーフィンをされるアウトドア派、奥さんはソムリエをめざしてイタリアで勉強されたこともある、絵の好きなインドア派。そんな二人の嗜好に合わせた個性いっぱいのO邸。知



⑤ 第2のリビングともいえる大きなテラスはグレーのタイルを敷いてシックに。室内とのスムーズな動線がポイント。

らないうちに屋内へ、知らないうちに屋外にいるような、ぐるぐる回るオープンな動線。内と外を同じ資材、同じ仕上げをすることで敷地全体が住まいのような印象になり、37坪の延床面積でありながら50坪くらいに活用できる。全くムダのない2LDKというスタイルのプラン。緑と光を住まいに取り込み、開放感あふれる心地よい暮らしが実現した。

O邸は、ASJという建築家ネットワークを活用し、施主、建築家、工務店の三者が存分に意見を戦わせることで、理想的な家づくりができた好例といえるだろう。

依頼先を決めたポイント

完成見学会を訪問 建築家の作品に一目ぼれ

それまでは家づくりに協力的ではなかった夫がASJのチラシを見て、初めて積極的に動いてくれたんです。中道先生の家を見て気に入ったこともあります。城善建設の方の熱心であたたかな対応にも安心感がありました。「趣味を生かせる家づくり」を受け止めていただき、私たちが考える以上にすてきな住まいとなり、快適に過ごしています。

DATA

敷地面積/605.39㎡(183.13坪)
延床面積/124.21㎡(37.57坪)
1階/124.21㎡(37.57坪)
用途地域/無指定地域
建ぺい率/70%
容積率/200%
工法・構造/木造軸組工法・木造平屋建

SCHEDULE

工事契約日/2007年9月24日
設計期間/約3ヵ月
工事着工日/2008年2月19日
上棟式/2008年3月11日
竣工日/2008年6月26日

資料請求ハガキ……No.9

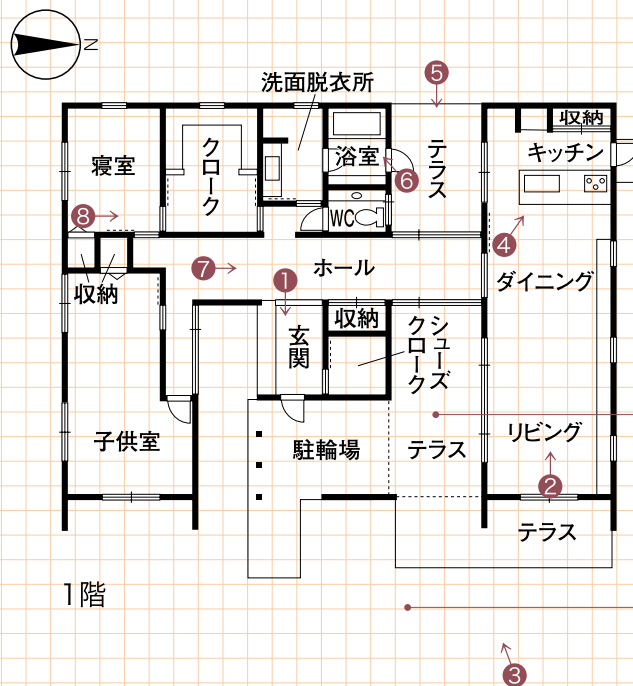


⑥ 寝室から一直線につながる浴室。テラスにも出られるので、「汗をかいて帰宅し、そのままシャワー」なんてことも可能。
⑦ 絵を趣味とされる奥さんの要望で、外壁と同じ材料で仕上げた広い廊下はギャラリーのように使う予定。
⑧ 夫婦の寝室は6帖。隣には寝室と同じ広さのクロークを設計。すっきりと暮らすために住空間と収納スペースを完全分離。

26

New House Report

Plan Idea



Idea1

〇さん夫婦の好みで選ばれたシックなグレーのタイルを敷き詰めたテラス。落ち着いた雰囲気と機能性を備えた、この家の顔ともいえる存在。

Idea2

広々とした敷地と周囲の環境を生かした平屋建て。熊野古道沿いの緩やかな坂道を行く小高い丘の上、山々や富田川の自然を楽しむ開放感あふれる設計。

Idea3

玄関→寝室→クローク→洗面所→浴室→テラス→ダイニングと、住まいをぐるぐる回るような便利な動線。テラスと家との関係も絶妙。